

Használati utasítás

DR 5

5 Liter / 4 bar



Powder

max.
4 bar

G 1/4"

1

Használat előtt figyelmesen olvassa el!

Kérjük olvassa el a mellékelt biztonsági előírásokat!



Made in Switzerland

Üdvözljük

a Birchmeier világában! Ön Svájc vezető permetezőgép gyártójának termékét választotta. Tevékenységünk középpontjában termékeink funkcionalitása és megbízhatósága, valamint az Ön elégedettsége áll. Széleskörű kínálatot nyújtunk Önnek kertészeti, mezőgazdasági, kereskedelmi és ipari felhasználású termékeinkből.

Innováció és minőség, "Made in Switzerland"

Smart und Swiss seit 1876

Alkalmazási terület



Alkalmazható: Száraz porok (pl. kovaföld, kőpor, algamészpor, kénpor, rovarirtó porozószer) kijuttatására

Nem alkalmazható: Csomósodásra hajlamos, ragacsos és durva szemcsés anyagok valamint folyadékok kijuttatására

Áttekintés

DR 5



Porozósár \varnothing 4 mm 25 cm

Pisztoly

Tömlő 1.5 méter

Tartály 5 liter

Betöltő nyílás

Biztonsági szelep 4 bar (58 psi)

Légkompresszor szelep

Vállsíz

Légkompressziós tér

Vegyszertér
ca. 2 liter

Optionális kiegészítők:

Cikkszám: 11435001-SB
Porozósár (hajlított \varnothing 2 mm)

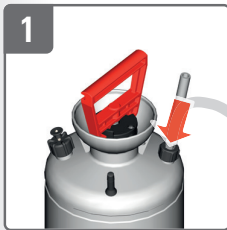
Cikkszám: 11947101
Mini-Flex hajlékony szár (54 cm)

Cikkszám: 10985201
Teleszkópos szár 1-2 m

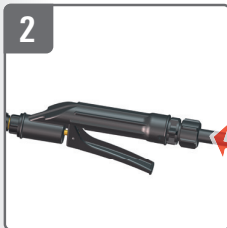
Cikkszám: 11935401
XL 8 D teleszkópos szár 7 m

További kiegészítők:
www.exoshop.hu

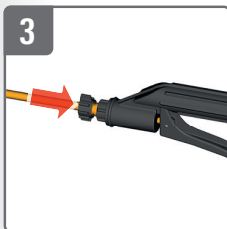
Összeszerelés



Csavarja rá a tömlő egyik végét a tartályon lévő tömlőcsomokra!



Csavarja rá a tömlő másik végét a pisztoly tömlőcsömkjára!



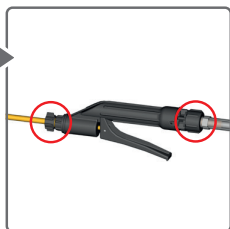
Csavarja be a porozószár tompa végét a szárnyas rögzítőcsavar segítségével a pisztoly belső menettel rendelkező végébe!



Szerelje fel a vállszíjat a tartályra!

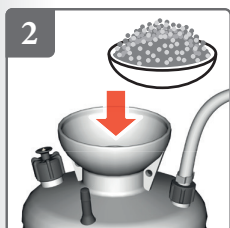
1

A tartály feltöltése



A biztonsági szelep felhúzásával szüntesse meg a tartályban esetlegesen uralkodó túlnyomást!

Ellenőrizze a pisztoly-porozószer és a pisztoly-tömlő csatlakozások szorosságát!



Töltsön kb. 2 liter port a tartályba!



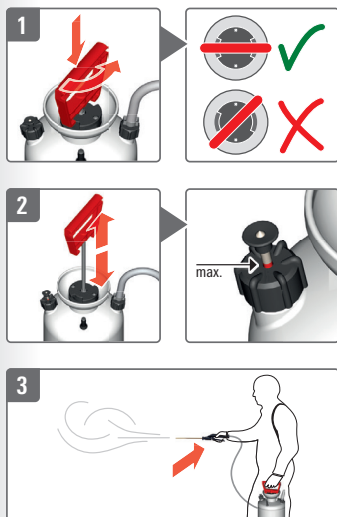
Ellenőrizze a pumpanyak tömítőgyűrűjét!

Szorosan tekerje be a pumpát a tartályba!

i Ne töltsön túl sok port a tartályba (nem marad elegendő kompressziós tér)!

2

A porozógép használata

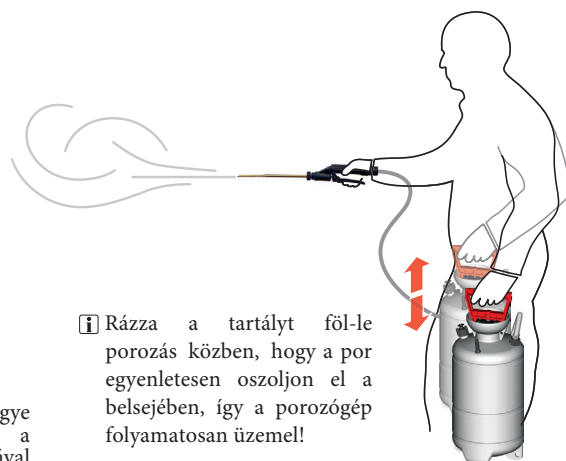


Szüntesse meg a pumpafogantyú reteszelt állapotát, amennyiben az korábban rögzítve volt!

A pumpafogantyú fel-le történő mozgatásával létesítsen túlnyomást (max. 3 bar) a tartályban (a biztonsági szelep automatikusan kiold a 3 bar határérték elérésekor)!

A légkompresszor szelep segítségével a pumpa helyett használhat légkompresszort is a tartály fel-fújásához.

Reteszelve a pumpafogantyút! Vegye a vállára a porozógépet, majd a pisztoly kioldó karjának behúzásával kezdje meg a porozást!



i Rázza a tartályt föl-le porozás közben, hogy a por egyenletesen oszoljon el a belsejében, így a porozógép folyamatosan üzemel!

3

Használat után



A biztonsági szelep felhúzásával szüntesse meg a tartály belsejében fennálló túlnyomást, majd ürítse ki a tartályt!

Tisztítsa meg a porozószárat! Tartsa mindig üresen, nyitva a tartályt és óvja a fagytól!

⚠ Ne fújja át a szájával a tömlőt, a pisztolyt és a porozószárat (mérgezés veszélye)!

i Ne használjon olajat a tisztításhoz!

Tárolási pozíció

Rögzítse a porozószárat a pumpafogantyú rögzítő sínjébe!



Alkatrészek

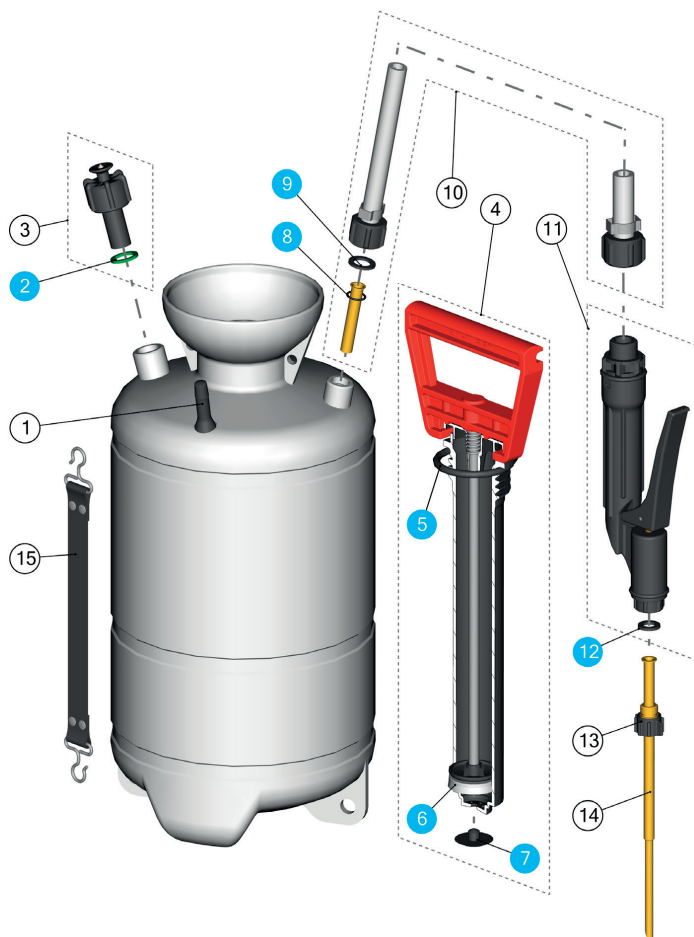
Javítókészlet tartalma:

- | | |
|----|------------------------|
| 2 | Tömítés 21 x 15,4 x 2 |
| 5 | O-gyűrű 50,16 x 5,34 |
| 6 | Dugattyúgyűrű |
| 7 | Pumpatömítés |
| 8 | O-gyűrű 10 x 1,3 |
| 9 | Tömítés 17 x 11 x 1,5 |
| 12 | Tömítés 11,9 x 7 x 1,5 |

Alkatrészek:

- | | | |
|----|---|-------------|
| 1 | Légkompresszor szelep | 50137531 |
| 3 | Biztonsági szelep (4 bar) | 11617902-SB |
| 4 | Pumpa | 11906301 |
| 6 | Dugattyúgyűrű | 11642701 |
| 6 | Dugattyúgyűrű + rögzítő | 10853203-SB |
| 10 | Tömlő 1.5 m G1/2"-G1/2" | 11478202 |
| 11 | Pisztoly G1/2" | 10495007 |
| | Pisztolytömítés | 11664910 |
| 12 | Tömítés 12,2 x 7 x 3 | 11642404 |
| 13 | Rögzítő csavar G1/4" | 11341801 |
| 14 | Porozósár egyenes, réz
(25 cm, Ø 4 mm) | 11422101 |
| 15 | Válszár | 10453601 |

Cikkszám:
11629801-SB




Hibaelhárítás

Hibajelenség	A tartályban és a tömlőben	Teendők A pumpában	A pisztolyban és a porozósárban
Alacsony nyomás/ Nincs nyomás Szökik a levegő A szórás kép nem megfelelő/ gyenge szórás	Ellenőrizze/cserélje ki a tömítést (2, 9)	Ellenőrizze/cserélje ki a dugattyúgyűrűt (6)	Húzza meg a szárnyas szorítócsavart (13)
	Ellenőrizze/cserélje ki a biztonsági szelepet (3)	Ellenőrizze/cserélje ki a pumpa fenéktömítést (7)	Ellenőrizze/cserélje ki a pisztolyt (11)
	Tisztítsa ki/cserélje ki a tömlőt (10)	Ellenőrizze/cserélje ki a pumpa nyaktömítést (5)	Ellenőrizze/cserélje ki a tömítést (12)
			Tisztítsa ki/cserélje ki a porozósárat (14)

Karbantartás

Rendszeresen ellenőrizze és tisztítsa, szükség esetén cserélje:

- az összes tömítőgyűrűt
- a pisztolyt
- a porozószárat
- a biztonsági szelepet
- a tartályt

 Tisztításhoz soha ne használjon olajat!

CE megfelelési nyilatkozat

Kijelentjük, hogy az alábbiakban ismertetett permetezőgépek mind az alaptervezésben, mind a kivitelezésben, valamint az általunk forgalmazott változatban megfelelnek az EU irányelvek vonatkozó alapvető biztonsági és egészségvédelmi követelményeinek.

Modell

DR 5

Vonatkozó EU direktívák:

2006/42/EG

Belső intézkedéseket hoztak annak biztosítására, hogy a sorozatgyártás mindig megfeleljen a hatályos EU-irányelvek és a vonatkozó szabványok követelményeinek. Az aláíró felhatalmazást kap arra, hogy képviselje és a vállalat vezetését és eljárjon annak nevében.

Stetten,
02.03.2020



M. Zaugg
Leiter Entwicklung & Konstruktion
Birchmeier Sprühtechnik AG
Im Stetterfeld 1
5608 Stetten
Schweiz

Modell **DR 5** | Cikkszám: 11625701

Méreték (m x sz x h) **485 × 195 × 195 mm**

Üres tömeg **1.6 kg**

Üzemi nyomás **max. 4 bar**

Megengedett üzemi hőmérséklet **5–30 °C**

Teljes kapacitás **7.5 l**

Töltési kapacitás **5 l**



www.birchmeier.com

Importőr:

Exolon-Trade Kft.
3300 Eger, Fadrusz János utca 14.
Mobil: 30/444-6118
www.exoshop.hu
exolon-trade@exolon-trade.hu

BIRCHMEIER®

Birchmeier Sprühtechnik AG
Im Stetterfeld 1
5608 Stetten
Schweiz

Telefon +41 56 485 81 81
Fax +41 56 485 81 82
www.birchmeier.com