

Modell / Termékkód **AS 1200 / 12043101**

Méreték (hossz x szélesség x magasság) **464 x 160 x 304 mm**

Ködképző / akkumulátor súlya **3.5 kg / 2.6 kg**

Üzemi nyomás **0.5 – 10 bar**

Megengedett üzemi hőmérséklet **5 – 30 °C**

Maximális fúvóteljesítmény **19 N**

Maximális légsebesség / csóvahossz **65 m/s / 13 m**

≤ 70 dB(A)	/ -
≤ 70 dB(A)	/ -
72 dB(A)	/ -
77 dB(A)	/ -
80 dB(A)	/ -
83 dB(A)	/ 101 dB(A)

Hangnyomás szint L_{pA}^1 / Hangerőszint L_{WA}^2

Teljes vibráció **< 2.5m/s² ± 1.5 m/s²**

¹EN15503:2009+A2:2015
²ISO3744-2010
±1.6dB(A)

Lítium-ion akkumulátor

Feszültség **25.2V** Súly **2 kg**

Kapacitás **9.8 Ah** Töltésidő **< 3h**



www.birchmeier.com

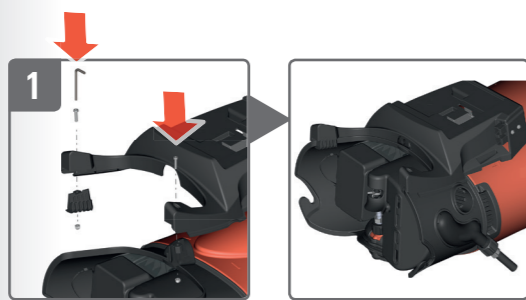
További információ a termékkel kapcsolatban

Exolon-Trade Kft.
3300 Eger, Fadrusz János utca 14.
Mobil: 30/444-6118, 70/426-7091
www.exolon-trade.hu
exolon-trade@exolon-trade.hu

BIRCHMEIER
Birchmeier Sprühtechnik AG
Im Stetterfeld 1
5608 Stetten
Schweiz
Telefon +41 56 485 81 81
Fax +41 56 485 81 82
www.birchmeier.com

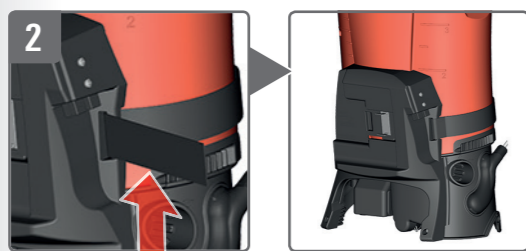
Art.Nr.: 12043101_0419

Első üzembehelyezés

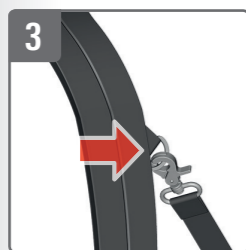


Rögzítse megfelelően az akkumulátor foglalatot a vegyszertartály hátához!

i REX 15 típusú permetezőgép használata esetén nincs szükség szoros rögzítésre



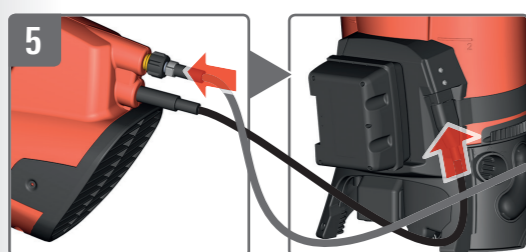
A tépózáras heveder segítségével rögzítse az akkumulátor foglalatot a permetezőgéphez!



Rögzítse a ködképző vállhevederét a permetezőgép vállsijához!



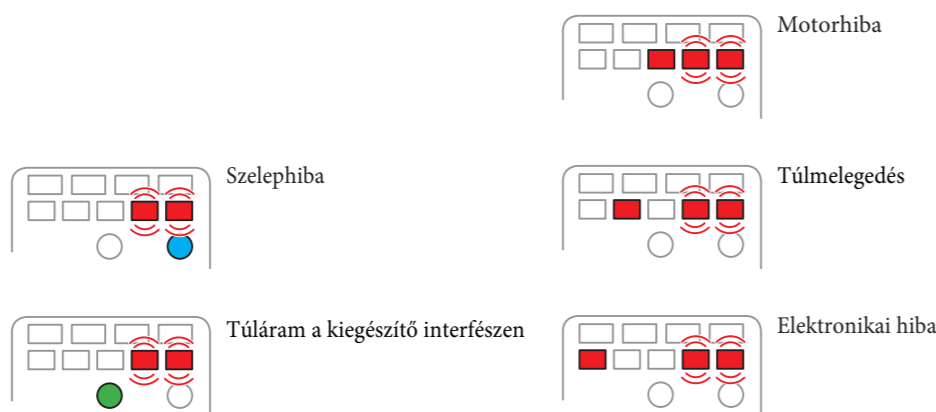
Helyezze be az akkumulátort a foglalatba!



Csatlakoztassa a vegyszertömlőt!

Illesse a helyére a tápkábelt!

Hibajelzések



Akkumulátor töltése

i A töltés késleltetett, ha az akkumulátor túlmelegedett.



Nyomja meg a kioldó gombot és húzza ki az akkumulátort a foglalatból!



Helyezze az akkumulátort a töltőre! A töltés automatikusan elindul.



Töltés
Ne tárolja az akkumulátort a töltőn!

i A maximális akkumulátorkapacitást az akkumulátor 4 töltési ciklus után éri el.

Az akkumulátor élettartama kb. 500 töltési ciklus.

További információt a töltő használati utasításában találhat.

Teljesítmény adatok

Fokozat	Légsebesség (m/s)	Üzemidő (h)
1	21	3.5
2	26	2.6
3	34	1.2
4	44	0.5
5	56	0.25
max.	65	0.15**

** 30 másodperces intervallumokkal

i Az üzemidő meghosszabbítható a légsebesség mérséklésével.

Alkatrészek

② ③ ④ Szűrőfejek AITXA 8002 VK (Kód: 12049701)
AITXA 8003 VK (Kód: 12049801)
AITXA 8004 VK (Kód: 12049601)

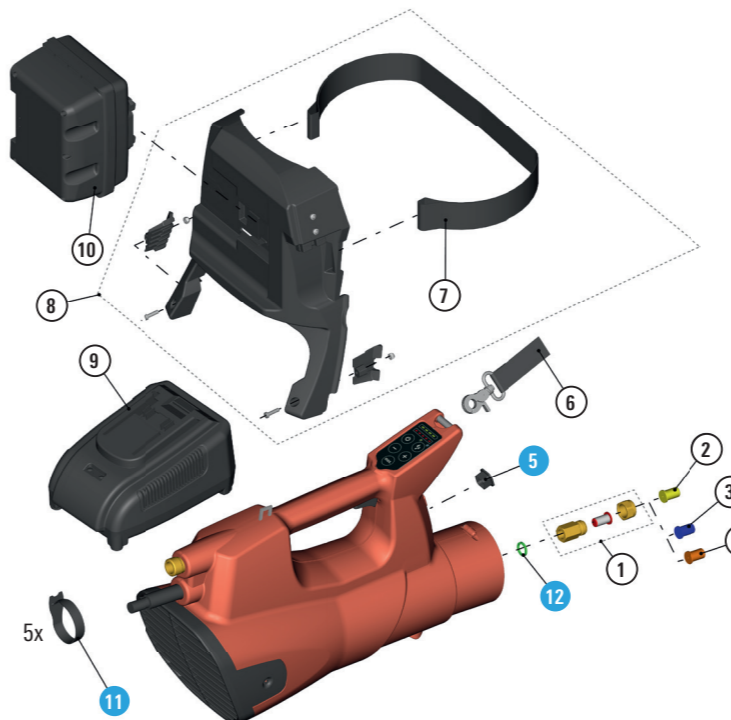
⑥ Vállheveder Kód: 12042301

⑦ Tépózárás rögzítőpánt Kód: 12048901

● Szervízcsomag AS 1200 Kód: 12050801

⑩ Li-ion akkumulátor 25.2V / 10 Ah Kód: 12041901

i Az alkatrészek a www.birchmeier.com oldalon tekinthetők meg



i Kövesse a különálló pontokba szedett információkat!

Problémakezelés

Üres kijelző	Gyenge ködképző teljesítmény	A gép nem indul	Csőpögés
Be van kapcsolva a berendezés?	Meg van nyitva a vegyszercsap?	Ismételten be lett nyomva az indítógomb?	Meghúzta a csavarokat?
Fel van töltve az akkumulátor?	Ellenőrizte a nyomást és a csatlakozásokat?	Elakadt a ventilátor?	Jól illeszkednek a kábelcsatlakozások?
Helyesen lett behelyezve az akkumulátor a foglalatba?	Ellenőrizte a szűrőket és a szűrőfejeket?	Túlmelegedett az akkumulátor?	Minden tömítőgyűrű a helyén van?

Csőkkent "maximális" teljesítmény

"Max." fokozatban a ködképző 30 másodperc működés után automatikusan visszakapcsol a korábban beállított alacsonyabb fokozatba, majd 90 másodperc múlva újra "max." fokozatba áll (közben a zöld állapotjelző villog).

i Amennyiben nem orvosolható működési probléma lép fel, forduljon a kereskedőhöz! A javítást csak szakképzett szerviz végezheti eredeti gyári alkatrészekkel.

Karbantartás

- **Ellenőrizze és tisztítsa, szükség esetén cserélje:**
 - Tömítések
 - Szűrők
 - Szűrőfej

CE jelölés

Kijelentjük, hogy az alábbiakban ismertetett permetezők megfelelnek az EU irányelvek vonatkozó alapvető biztonsági és egészségügyi követelményeinek mind az almodell, mind a gyártási folyamat, mind pedig az általunk forgalmazott gyártmány vonatkozásában.

Modell: **AS 1200** Kapcsolódó EU direktívák: **2014/30/EU, 2006/42/EG, 2009/127/EG, 2000/14/EG**

A gyártó saját szabályrendszerrel hozott létre annak érdekében, hogy biztosítsa, a sorozatgyártásra kerülő berendezések mindig megfeleljenek a jelenlegi EU-irányelvek és a vonatkozó szabványok követelményeinek. Az alábbi felhatalmazást kapott arra, hogy képviselje a társaság vezetését és annak nevében járjon el.

Stetten,
15.06.2018

M. Zaugg
Leiter Entwicklung & Konstruktion
Birchmeier Sprühtechnik AG
Im Stetterfeld 1
5608 Stetten
Schweiz

Használati utasítás – Akkumulátoros hidegködképző gép

AS 1200

65 m/s / 1200 m³/h



i Kérjük, olvassa el figyelmesen az első használat előtt!



Üdvözljük

a Birchmeier világában! Ön Svájc vezető permetezőgépgyártójának termékét választotta. Tevékenységünk középpontjában termékeink funkcionalitása és megbízhatósága, valamint az Ön elégedettsége áll. Széleskörű kínálatot nyújtunk Önnek kertészeti, mezőgazdasági, kereskedelmi és ipari felhasználású termékeinkből.

Innováció és minőség, "Made in Switzerland"
Smart und Swiss seit 1876

Alkalmazás



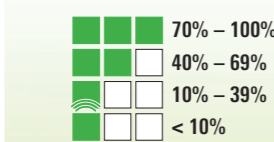
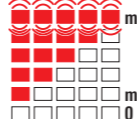
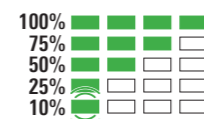
Felhasználás: Folyékony növényvédőszerrel kijuttatására használható termék. Nem alkalmas savak, maró hatású oldatok, fertőtlenítőszerrel, oldószerrel és peroxidok kijuttatására.

Áttekintés

AS 1200



Ez egy elektromos készülék. Óvja a nedvességtől!



Vegyszertartályként háti permetező funkcionál



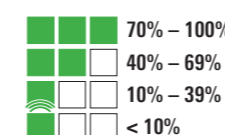
BE: Tartsa nyomva 1 mp-ig!
KI: Tartsa nyomva 1 mp-ig!
Készenlét: Nyomja meg röviden!

Vegyszercsap és kiegészítő interfész BE/KI kapcsológomb
• Vegyszercsap BE/KI kapcsolás: nyomja meg röviden!
• Kiegészítő interfész BE/KI kapcsolás: tartsa nyomva 1 mp-ig! - jelenleg nem üzemel

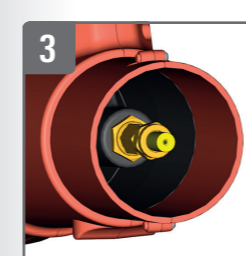
Előkészítés

1 A ködképző előkészítéséhez kövesse az alábbi utasításokat:

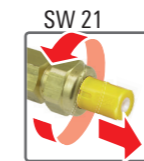
2 Ellenőrizze az akkumulátor töltöttségi szintjét!



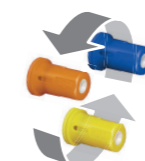
Ellenőrizze a fűvókát!



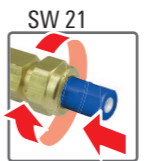
Cserélje ki a fűvókát, ha szükséges!



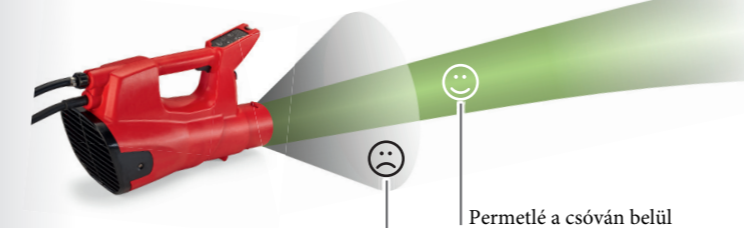
Lazítsa meg az anyacsavart!



Válassza ki a fűvókát!



Szerelje fel az újat!



Permeté a csóván belül

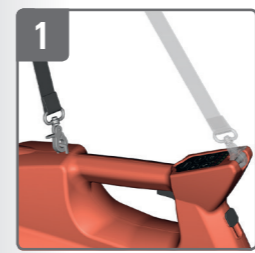
Permeté a csóván kívül

AITXA	...8001 [l/min]	...8002 [l/min]	...8003 [l/min]					
10 bar	0.72	1.44	2.16					
9 bar	0.68	1.36	2.05					
8 bar	0.64	1.29	1.93					
7 bar	0.60	1.20	1.81					
6 bar	0.56	1.12	1.67					
5 bar	0.51	1.02	1.53					
4 bar	0.46	0.91	1.36					
3 bar	0.39	0.79	1.18					
2 bar	0.32	0.65	0.96					
1 bar	0.23	0.46	0.68					
Csőhossz:	0 ... 5 m	1.2 ... 7 m	1.5 ... 9 m	2.0 ... 11 m	2.5 ... 13 m			

A maximális nyomás a felhasználótól függ, míg a legkisebb alkalmazandó csóvahossz az adott szituációtól.

Bekapcsolás

A készülék bekapcsolásához kövesse az alábbi utasításokat:



Csatlakoztassa a vállhevedert a ködképzőhöz!



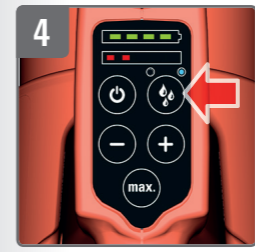
Kapcsolja be a készüléket a BE/KI kapcsológomb segítségével (tartsa lenyomva 1 másodpercig)!



Állítsa be a légsebességet!



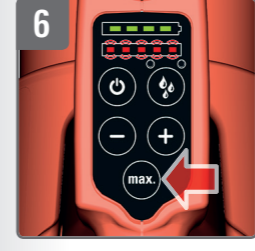
Ajánlott fülvédőt használni a maximális fokozat használatakor!



A vegyszeradagoló gomb rövid megnyomásával nyissa ki a vegyszercsapot!



Az indítógomb benyomásával indítsa el a ködképzést!



Igény esetén váltson maximális légsebességre a "max." nyomógomb megnyomásával!

"Max." fokozatban a ködképző 30 másodperc működés után automatikusan visszakapcsol a korábban beállított alacsonyabb fokozatba, majd 90 másodperc múlva újra "max." fokozatba áll (közben a zöld állapotjelző villog).

Használat utáni teendők

A vegyszertartályból távolítsa el a megmaradt munkaidőadat!

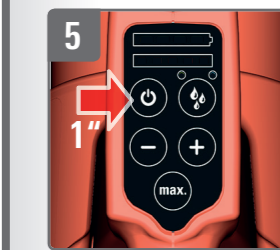
1 A ködképző tisztításához kövesse az alábbi utasításokat:

2 Töltsön a vegyszertartályba tiszta vizet (min. 1 liter)!

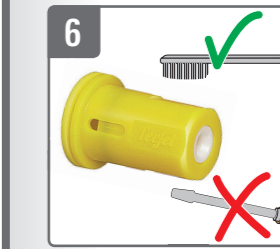


Üzemeltesse a berendezést addig, amíg ki nem fogy a víz a tartályból!

4 A ködképző kikapcsolásához kövesse az alábbi utasításokat:



Kapcsolja ki a készüléket a BE/KI kapcsológomb segítségével (tartsa lenyomva 1 másodpercig)!



Tisztítsa meg a fűvókát! Ne használjon durva tárgyakat!

Ne fújjon bele szájjal a fűvókába (mérgezési veszély)!

7 Óvja a készüléket a fagytól!

Amennyiben huzamosabb ideig nem használja a készüléket, távolítsa el az akkumulátort a foglalatból és tölts fel (NE tárolja az akkumulátort a tőlön, miután feltöltődött)!

Hűvös helyen tárolja az akkumulátort és ne tegye ki közvetlen napsugárzásnak!