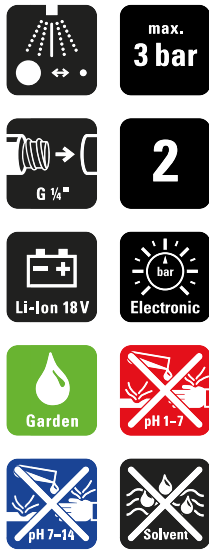


Használati utasítás

# REB 15 AC 1

15 Liter / 3 bar



Használat előtt figyelmesen olvassa el!  
Kérjük olvassa el a mellékelt biztonsági előírásokat!



Made in Switzerland

## Üdvözljük

a Birchmeier világában! Ön Svájc vezető permetezőgép gyártójának termékét választotta. Tevékenységünk középpontjában termékeink funkcionalitása és megbízhatósága, valamint az Ön elégedettsége áll. Széleskörű kínálatot nyújtunk Önnek kertészeti, mezőgazdasági, kereskedelmi és ipari felhasználású termékeinkből.

**Innováció és minőség, "Made in Switzerland"**

**Smart und Swiss seit 1876**

## Alkalmazási terület



**Alkalmazható:** A legtöbb biológiai és hagyományos növényvédőszer kijuttatására.

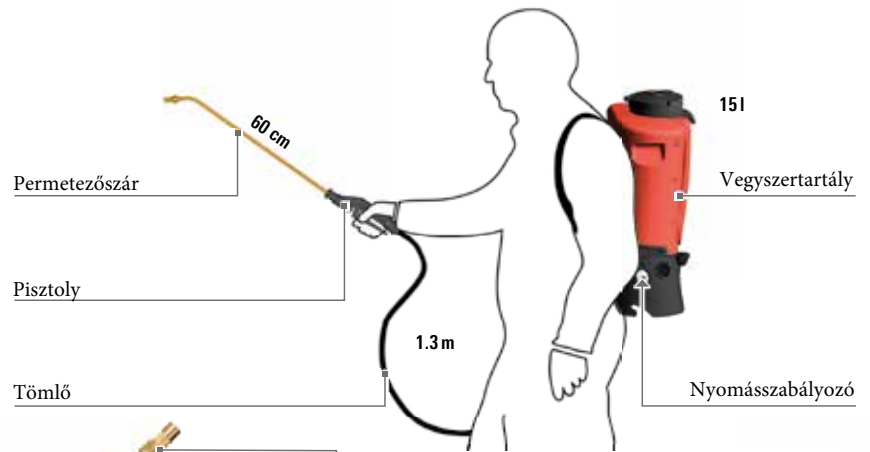
**Nem alkalmazható:** Savas bázisú gyomirtók (pl. ecetsav), peroxidok, savak, lúgok és oldószerek kijuttatására

## Áttekintés

### REB 15 AC 1



Ez egy elektromos készülék. Óvja a nedvességtől!



### Kiegészítők

11558501  
Vario Gun

110501606  
Gyomirtó harang

10501803SB  
Gyomirtó szórófej

11612810  
Sávszórófej

11475701  
Bioszűrő

11935801  
XL8S teleszkópos  
szár (7 m)

12033001  
Elosztószár

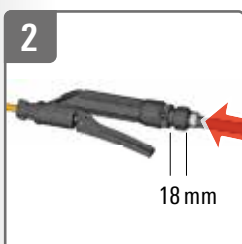
További kiegészítők  
www.exoshop.hu



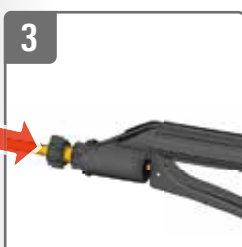
## Összeszerelés



Csatlakoztassa a tömlőt a légtartályhoz!






Csatlakoztassa a tömlő másik végét a pisztolyhoz!




Csatlakoztassa a permetezőszárat a pisztoly másik végéhez!


## LED hibajelzések


1x  **Lemerült az akkumulátor**  A LED-izzó 10-szer villan fel

2x  **Az elektronika túlmelegedett** - Hagyja hűlni a készüléket 15 percig!

3x  **Nincs nyomás** - Lásd a "Hibaelhárítás" fejezetet!

4x-5x  **Automatikus kikapcsolás** - használaton kívüli állapot esetén

6x  **Nyomásszabályozó hiba** - Forduljon szakszervizhez!

7x  **Túláram / rövidzárlat**

3x  **Elégtelen nyomás**



**1****A tartály feltöltése**

Ellenőrizze az akkumulátor töltöttségi állapotát!



Mindig használja a szűrőt!

Töltse fel a tartály 2/3-át vízzel!

Töltse be a vegyszer koncentrátumot!



**i** Por formulációjú koncentrátumok esetén meg kell várni a teljes elkeveredést/feloldódást!



Töltse fel teljesen a tartályt vízzel!



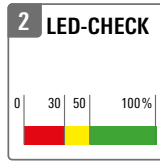
Ellenőrizze a zárófedél tömítését!

**i** Csak a szükséges vegyszer mennyiséget használja!

**i** Olvassa el a vegyszer gyártójának használati utasítását!

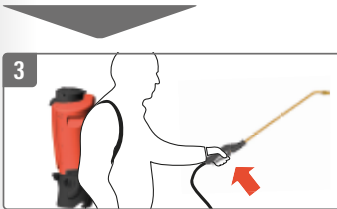
2

## A permetezőgép használata



Állítsa be a kívánt nyomást!  
Ellenőrizze a töltöttségi állapotot!

**i** Várjon, amíg a pumpa kikapcsol!



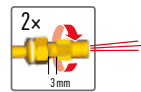
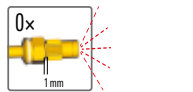
Kezdje meg a permetezést!

**i** A beépített nyomásérzékelő szabályozza a pumpa működés ütemét és kapcsolja be és ki a pumpát.

### Szórófej kapacitás

Finom permet - 0 csavar

Permetcsugár - 2 csavar



bar	l / min	l / min
0.5	0.2	0.8
1.0	0.3	1.1
2.0	0.4	1.6
3.0	0.5	1.9



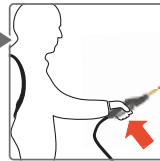
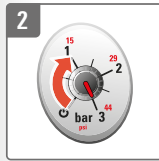
3

## Használat után

**i** A megmaradt vegyszert a vegyszer gyártójának utasításai szerint kezelje!

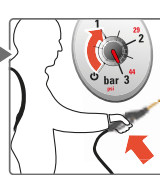


Úrítse ki a tartályt, majd öblítse át tiszta vízzel!



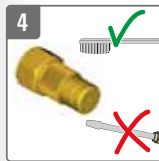
Állítsa be a maximális nyomást és permetezzen egészen addig, amíg a permetlé el nem fogy.

**i** Állítsa permetcsugár pozícióba a szórófejet!



Töltson min. 2 liter tiszta vizet a tartályba és állítsa be a maximális nyomást!

Permetezzen egészen addig, amíg a permetlé el nem fogy!



Tisztítsa meg a szórófejet!

**i** Ne használjon kemény tárgyakat!



Ne fújja át a szájával a szórófejet (mérgezés veszélye)!



A tartályt tartsa mindig üresen, kinyitva, fagytól védett helyen!

**i** Amennyiben huzamosabb ideig nem használja a készüléket, a teljesen feltöltött akkumulátort tárolja külön!

### Tárolási pozíció



Permetezőszár tartó

Szórófej tartó

## Az akkumulátor feltöltése



Oldja ki a piros reteszt és húzza ki az akkumulátort!



Helyezze az akkumulátort a töltőre (a töltés automatikusan elindul)



Hagyja teljesen feltöltődni az akkumulátort!

**i** A maximális kapacitását az akkumulátor 5 töltési ciklus után éri el

**i** További információkkal kapcsolatban olvassa el az akkumulátorhoz készült külön tájékoztatót!

## Szórófej teljesítmény adatok

1

5

Nyomás (bar)	Üzemidő (h)	Kijuttatott vegyszer (l)
0.5	8.1	110
1.0	5.4	100
2.0	3.5	90
3.0	2.4	70

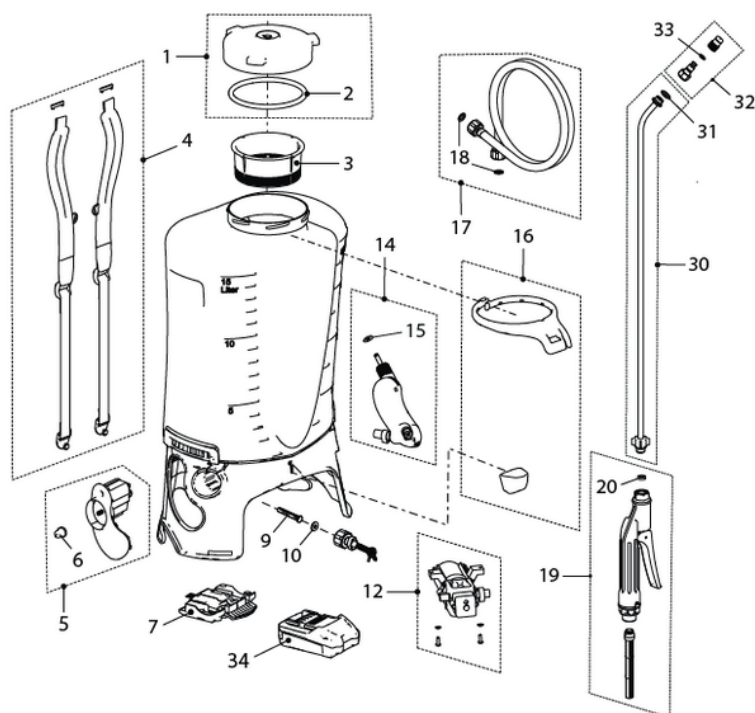
**i** Túl rövid az üzemidő? Csökkentse a nyomást!

## Alkatrészek

Tömítőkészlet tartalma: 2, 9, 10, 15, 18, 20, 31, 33 11934101

### Alkatrészek:

1	Zárófedél Ø 137 mm	10397202-SB
3	Szűrőbetét	77009699-SB
4	Vállszíj (pár)	11923401
5	Elektronikai egység	12075901
6	Nyomásszabályozó csavar	11922701
7	Akkumulátor rögzítő panel	12075501
12	Pumpa és motor	12017801
14	Légtartály	12071501
16	Permetezőszár tartó	11934001
17	Tömlő 1,3 m G1/2"-G1/2"	11929701
19	Pisztoly G1/2"	11934701
	Pisztolytömítés	11664910
20	Tömítés 12,2 x 7 x 3	11642404
30	Permetezőszár 60 cm, hajlított, réz	12007401
31	Tömítés 17 x 12,7 x 2	11642403
32	Állítható szórófej 1,7 mm réz	28502597-SB
34	Li-Ion akkumulátor 18 V / 2 Ah	12070301
	Akkumulátor töltő SC 30 230-240 V	12074501



## Hibaelhárítás

### A motor üzemel, de nincs nyomás

Tisztítsa meg a pisztolyt!

Tisztítsa meg az eltömődött pumpát (lásd a videót!)



### A motor üzemel, de a nyomás alacsony/gyenge a szórás

● Tisztítsa meg/cserélje ki a szűrőt!

Tisztítsa meg/cserélje ki a felszívócsövet!

### A motor nem üzemel

Töltse fel az akkumulátort!

Cserélje ki a biztosítékot!

Ellenőrizze az elektromos csatlakozásokat!

### Csöpögés, szivárgás

Ellenőrizze a csatlakozásokat!

● Cserélje ki a tömitést!

## Karbantartás



Rendszeresen ellenőrizze és tisztítsa, szükség esetén cserélje:



- az összes tömítőgyűrűt
- a szűrőket
- a szórófejet

## CE megfelelési nyilatkozat

Kijelentjük, hogy az alábbiakban ismertetett permetezőgépek mind az alaptervezésben, mind a kivitelezésben, valamint az általunk forgalmazott változatban megfelelnek az EU irányelvek vonatkozó alapvető biztonsági és egészségvédelmi követelményeinek.

**REB 15 AC 1**

Vonatkozó EU direktívák

**2014/30/EU, 2006/42/EG, 2009/127/EG**

A gyártó saját intézkedéseket hozott annak biztosítására, hogy a sorozatgyártás mindig megfeleljen a hatályos EU-irányelvek és a vonatkozó szabványok követelményeinek. Az aláíró felhatalmazást kap arra, hogy képviselje és a vállalat vezetését és eljárjon annak nevében.

Stetten,  
02.10.2019

M. Zaugg  
LeiterEntwicklung&Konstruktion  
BichmeierSprühtechnikAG  
ImStetterfeld 1  
5608Stetten  
Schweiz

Modell **REB 15 AC 1** (2 Ah-ás akkumulátorral és töltővel Cikkszám: 12070801)

Méreték (h x sz x m) **220 x 340 x 570 mm**

Üres tömeg (akkumulátorral) **4.5 kg**

Üzemi nyomás **0.5 – 3 bar**

Megengedett üzemi hőmérséklet **5 – 30 °C**

Teljes kapacitás **15 l**

Motor által hajtott membránszivattyú **12 V | DC**

Autós töltő adapter **5 A | DIN 72581/3C | 19 x 20 x 5 mm**

Hangnyomás szint / Maximális vibrációs érték **< 70 dB(A) | < 2.5m/s<sup>2</sup> ± 1.5 m/s<sup>2</sup>**

**Lítium-ion akkumulátor  
(CAS-szabvány)**



Feszültség **18 V**

Akkumulátor tömege **410 g**

Kapacitás **2 Ah**

Töltési idő **ca. 80 min**



[www.birchmeier.com](http://www.birchmeier.com)

(integrált védőáramkör)

**BIRCHMEIER®**

Birchmeier Sprühtechnik AG  
Im Stetterfeld 1  
5608 Stetten  
Schweiz

Telefon +41 56 485 81 81  
Fax +41 56 485 81 82  
[www.birchmeier.com](http://www.birchmeier.com)

**Importőr:**

Exolon-Trade Kft.  
3300 Eger, Fadrusz János utca 14.  
Mobil: 30/444-6118  
[www.exoshop.hu](http://www.exoshop.hu)  
[exolon-trade@exolon-trade.hu](mailto:exolon-trade@exolon-trade.hu)